

# Griglie magnetiche per separazione

## SEPARATORI MAGNETICI

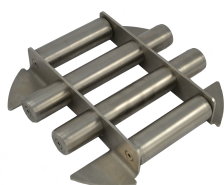
Le griglie magnetiche vengono utilizzate per catturare parti ferromagnetiche all'interno di tubazioni o condutture. Sono costituite al loro interno di barre al neodimio. Possono essere pulite manualmente o utilizzando aria compressa.

I parametri magnetici, l'intervallo di funzionamento e le dimensioni possono essere modificate in base ai requisiti dei clienti.

Su richiesta possiamo dotare le griglie anche di reti speciali.

- ✓ Molteplici modelli pronti all'uso
- ✓ Facile utilizzo
- ✓ Realizzate con acciaio a prova di acido OH18N9(1.4301) (304) e 1H18N9T(1.4541)

GRIGLIE PER TRAMOGGIA  
AD UNO O DUE LIVELLI



GRIGLIE RETTANGOLARI



MODELLO	Materiale	Dimensioni (mm)			Diam. barre	Flusso (mT)	Peso (gr)	Temp. di Lavoro
		D	H					
phi 130 / N	NdFeB	130	32		18	0,54	500	80° C
phi 160 / N	NdFeB	160	41		25/18	0,54	800	80° C
phi 190 / N	NdFeB	190	46		32/25	0,65	1500	80° C
phi 240 / N	NdFeB	240	47		32	0,75	2700	80° C
phi 280 / N	NdFeB	280	50		32	0,75	3800	80° C
phi 340 / N	NdFeB	340	50		32	0,75	6000	80° C
phi 390 / N	NdFeB	390	50		32	0,75	8700	80° C
phi 200/25 / N	NdFeB	200	78		25	0,65	3500	80° C
MODELLO	Materiale	Dimensioni (mm)			Diam. barre	Flusso (mT)	Peso (gr)	Temp. di Lavoro
		B	L	H				
240x240x32 / N	NdFeB	240	240	32	32	0,75	5300	80° C
200x200x25 / N	NdFeB	200	200	25	25	0,65	2800	80° C
180x180x32 / N	NdFeB	180	180	32	32	0,75	3100	80° C
150x150x25 / N	NdFeB	150	150	25	25	0,65	1600	80° C
120x120x25 / N	NdFeB	120	120	32	32	0,75	1400	80° C