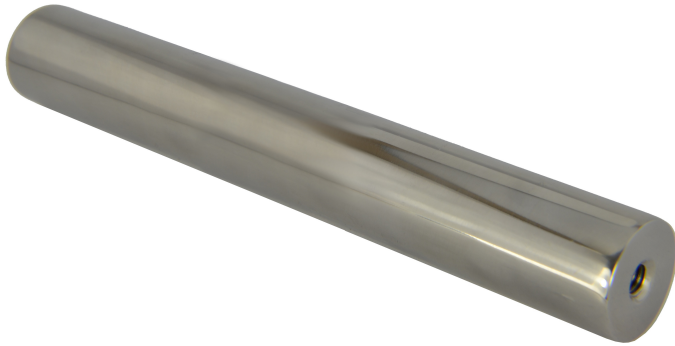


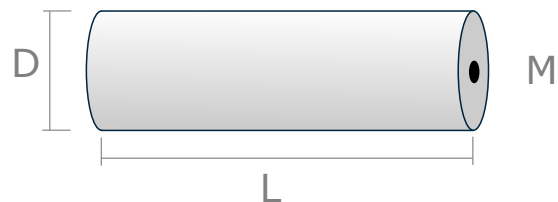
# Magnet-Filterstäbe

Magnetsysteme zur Eisenseparierung



- ✓ Viele verschiedene Modelle auf Anfrage
- ✓ Einfach zu verwenden
- ✓ Wasserbeständig Gehäuse

Magnet-Filterstäbe dienen dazu, Magnetsysteme zur Eisenseparierung selbstständig zu konstruieren. In der Regel werden sie in der Lebensmittelindustrie, der Kunststoffverarbeitung, der Keramikindustrie und anderen Industriezweigen eingesetzt. Möglich ist die Ausführung von Innen- oder Außengewinden mit anderen



MODELL	MATERIAL	Abmessungen (mm)		M	Flux (T)	Gewicht (kg)	Arbeits Temperatur
		D	L				
51 x 400 / 2 x M10in / N	NdFeB	51	400	10	1	5,7	80° C
51 x 350 / 2 x M10in / N	NdFeB	51	350	10	1	5	80° C
40 x 250 / 2 x M10in / N	NdFeB	40	250	10	0,78	1,8	80° C
40 x 200 / 2 x M10in / N	NdFeB	40	200	10	0,78	1,5	80° C
Andere Abmessungen auf Anfrage							