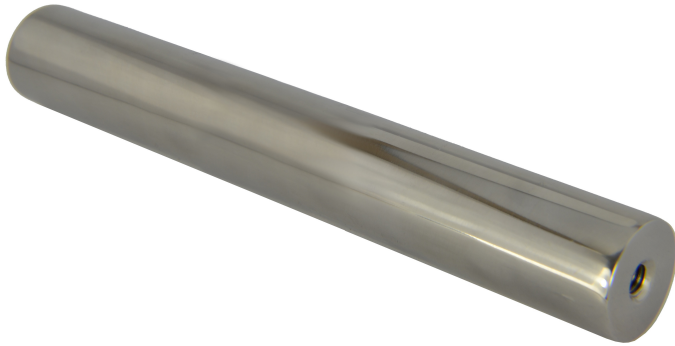


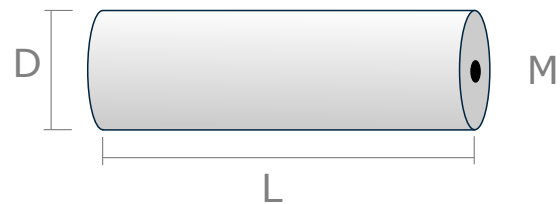
# Barre magnetiche per separazione

## SEPARATORI MAGNETICI



- ✓ Molteplici modelli pronti all'uso
- ✓ Facile utilizzo
- ✓ Modelli realizzabili su richiesta

Le barre per separazione a magneti permanenti sono utilizzate nella costruzione di separatori magnetici. Di solito vengono utilizzati nell'industria alimentare, nella lavorazione delle materie plastiche, nella produzione della ceramica. È possibile disporre una filettatura interna o esterne di diverse dimensioni, secondo le richieste del cliente.



MODELLO	MATERIALE	DIMENSIONI (mm)		M	Flusso (T)	PESO (kg)	Temperatura di Lavoro
		D	L				
51 x 400 / 2 x M10in /	NdFeB	51	400	10	1	5.7	80° C
51 x 350 / 2 x M10in /	NdFeB	51	350	10	1	5	80° C
40 x 250 / 2 x M10in /	NdFeB	40	250	10	0.78	1.8	80° C
ALTRI MODELLI SU RICHIESTA							