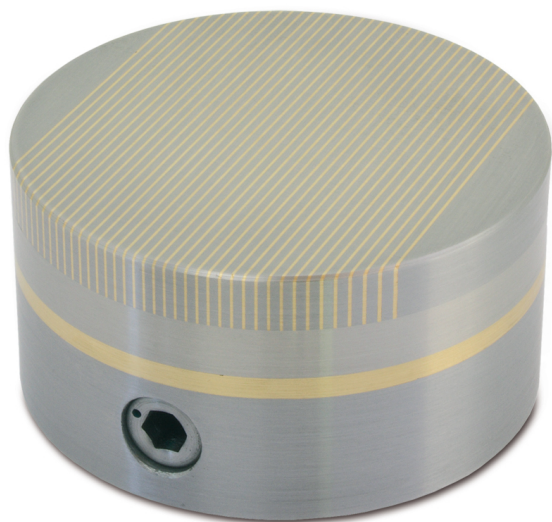


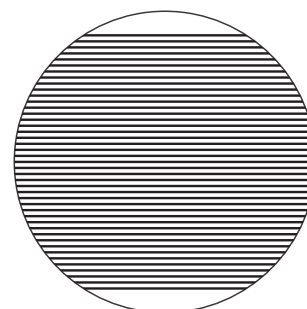
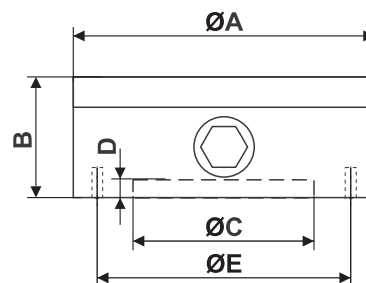
# Piani a leva a magneti permanenti RNF

ALTEZZA RIDOTTA



- ✓ Materiale: NdFeB, acciaio.
- ✓ Passo Polare: 1,5 + 0,5 mm.
- ✓ Tentta: c.ca 80 N/cm<sup>2</sup>
- ✓ Altezza flusso magnetico c.ca 4 mm

I blocchi magnetici circolari di tipo RNF utilizzano il neodimio e la bassa forza magnetica per attirare piccoli componenti e di sottile dimensione.



| MODELLO | DIMENSIONI (mm) |    |     |   |     | FORI  | POLI    | PESO<br>kg | V-Max<br>u/Min |
|---------|-----------------|----|-----|---|-----|-------|---------|------------|----------------|
|         | A               | B  | C   | D | E   |       |         |            |                |
| RNF 6   | 60              | 40 | 30  | 2 | 41  | 3xM5  | 1,5+0,5 | 1          | 1500           |
| RNF 8   | 80              | 50 | 50  | 3 | 70  | 3xM5  | 1,5+0,5 | 1,8        | 1500           |
| RNF 10  | 100             | 50 | 60  | 4 | 85  | 4xM8  | 1,5+0,5 | 3          | 1500           |
| RNF 13  | 130             | 50 | 90  | 4 | 115 | 4xM8  | 1,5+0,5 | 5          | 1200           |
| RNF 15  | 150             | 50 | 110 | 4 | 132 | 4xM8  | 1,5+0,5 | 7          | 1000           |
| RNF 16  | 160             | 50 | 120 | 4 | 140 | 4xM8  | 1,5+0,5 | 9          | 1000           |
| RNF 20  | 200             | 52 | 160 | 4 | 180 | 4xM10 | 1,5+0,5 | 12         | 800            |
| RNF 25  | 250             | 52 | 200 | 4 | 230 | 4xM10 | 1,5+0,5 | 19         | 700            |

ALTRI MODELLI SU RICHIESTA