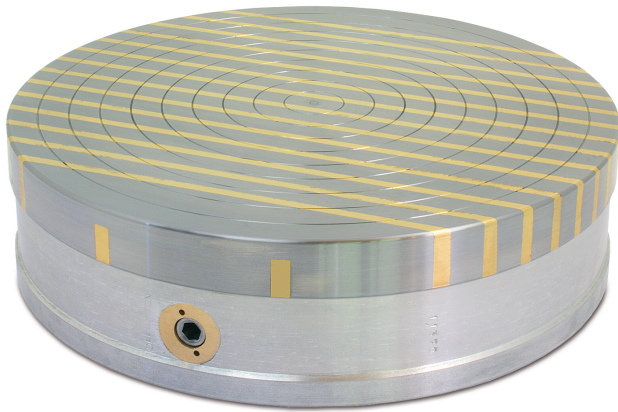


Piani a leva a magneti permanenti RM

PER LAVORAZIONI DI DISCHI O ANELLI

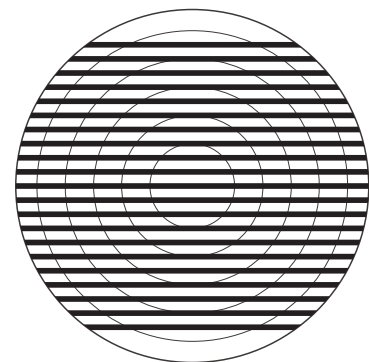
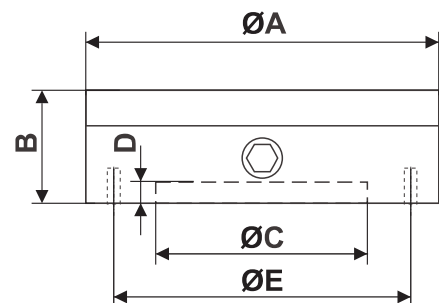


- ✓ Materiale: Ferrite, Alu.
- ✓ Passo Polare: 5 + 8 mm.
- ✓ Tenuta: c.ca 140 N/cm²
- ✓ Altezza flusso magnetico c.ca 8 mm

I piani magnetici circolari del tipo RM sono utilizzati per lavorazioni meccaniche di fresatura, tornitura e rettifica di particolari di medie dimensioni.

La forza magnetica è regolabile a diversi livelli.

Sulla superficie può essere aggiunto un elemento per la centratura del pezzo



MODELLO	DIMENSIONI (mm)					FORI	POLI	PESO kg	V-Max u/Min
	A	B	C	D	E				
RM 20	200	80	150	4.5	182	4xM8	8+5	13	800
RM 25	250	80	200	4.5	232	4xM8	8+5	20	700
RM 30	300	85	250	4.5	285	4xM8	8+5	27	700
RM 35	350	85	300	4.5	334	4xM8	8+5	37	600
RM 40	400	100	300	4.5	350	6xM10	8+5	56	500
RM 45	450	100	350	4.5	400	6xM10	8+5	70	450
RM 50	500	100	400	4.5	450	6xM10	8+5	90	400

ALTRI MODELLI SU RICHIESTA