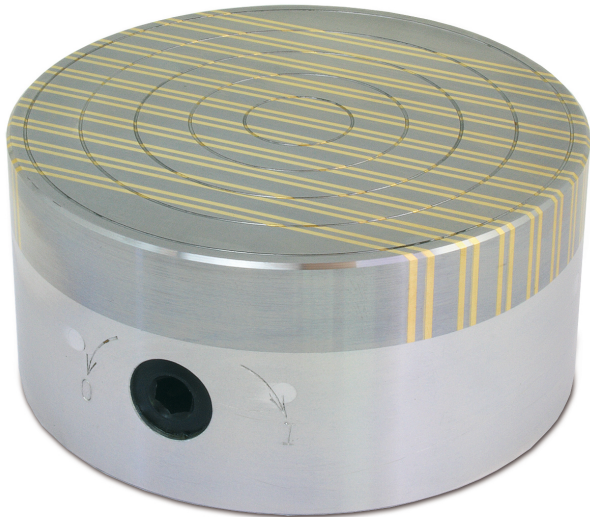
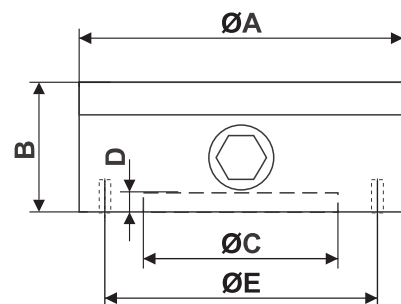


Piani a leva a magneti permanenti RF

PER LAVORAZIONI DI PARTICOLARI SOTTILI



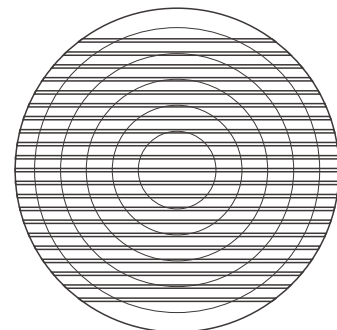
- ✓ Materiale: Ferrite, Alu.
- ✓ Passo Polare: 4/6 + 2 mm.
- ✓ Tenuta: c.ca. 80 N/cm²
- ✓ Altezza flusso magnetico c.ca 4 mm



I piani magnetici circolari del tipo RF sono utilizzati per lavorazioni di tornitura e rettifica di particolari sottili tipo dischi o anelli.

La forza magnetica è regolabile a diversi livelli.

Sulla superficie può essere aggiunto un elemento per la centratura del pezzo.



MODELLO	DIMENSIONI (mm)					FORI	POLI	PESO kg	V-Max u/Min
	A	B	C	D	E				
RF 10	100	62	70	2.5	91	3xM5	4+1.5+2+1.5	3	1500
RF 13	130	62	90	2.5	120	4xM6	4+1.5+2+1.5	5	1200
RF 16	160	75	125	3	142	4xM8	6+1.5+2+1.5	8	1000
RF 20	200	80	150	4.5	182	4xM8	6+1.5+2+1.5	13	800
RF 25	250	80	200	4.5	232	4xM8	6+1.5+2+1.5	20	700
RF 30	300	85	250	4.5	285	4xM8	6+1.5+2+1.5	27	700

ALTRI MODELLI SU RICHIESTA