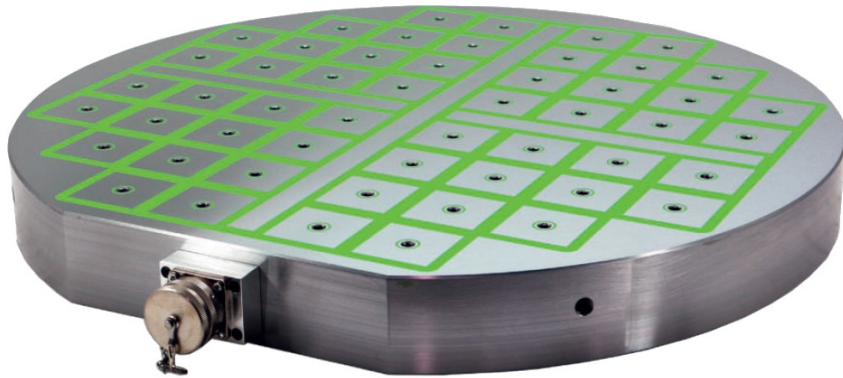


Elektro-Permanent Magnetspannplatten FX-LR

ZUM FRÄSEN VON TEILEN MIT MITTLERER-NIEDRIGER DICKE



- ✓ Polar pitch: 64 mm und 82 mm
- ✓ Pole: 50x50 mm und 70x70 mm.
- ✓ Total Höhe 66 mm
- ✓ Für Rund Werkstücke

FXL-R runde Magnetspannplatten in Quadratpoltechnik eignen sich speziell zum Einsatz auf der Drehmaschine und auf Drehtischen von Bearbeitungszentren. Die Rahmenkonstruktion der FXL Platte kann sowohl vorne auf der Spannseite als auch hinten mit Zentrierelementen versehen werden.

Der Anschluss an das FXL-C Steuergerät erfolgt außen steckbar oder auch über einen rückseitigen Schleifkontakt mit Wellendurchführung.

MODELL	Abmessungen (mm)		POLE	Gewicht kg	Control Unit
	Diam	H			
FXL-R 420/50	420	66	24	65	FXL-C
FXL-R 600/50	600	66	52	135	FXL-C
FXL-R 750/50	750	66	68	210	FXL-C
FXL-R 900/50	900	66	108	300	FXL-C
FXL-R 1000/70	1000	66	72	390	FXL-C
FXL-R 1250/70	1250	66	120	550	FXL-C
Steuerungen nicht enthalten					

Die Rückseite kann an allen Stellen 25mm tief eingebohrt werden. Häufig werden FXL-R in kundenspezifischer Bauform genau dem Maschinenrundtisch angepasst und bei Bedarf auch mit Nullpunktspannsystemen versehen.