

# Blocchi a magneti permanenti BL1 e BL2

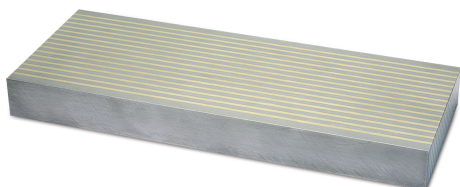
## BLOCCHI LAMELLARI

I blocchi lamellari sono utilizzati insieme ai piani magnetici per ancorare particolari forme geometriche irregolari o materiali con diverse proprietà magnetiche.

I blocchi si possono semplicemente posizionare sui piani magnetici o fissare con sistemi meccanici

- ✓ Per utilizzo con piani magnetici come superfici di supporto per mascheraggi, senza modificare la superficie dei piani stessi.

BL1L



BL1Q



MODELLO	DIMENSIONI (mm)		
	A	B	H
BL1L 4045	400	45	25
BL1L 0707	75	75	25
BL1L 1007	100	75	25
BL1L 2007	250	75	25
BL1L 3007	300	75	25
BL1L 6007	600	75	25
BL1L 6507	650	75	25
BL1L 1010	100	100	25
BL1L 2010	200	100	25
ALTRI MODELLI SU RICHIESTA			

MODELLO	DIMENSIONI (mm)		
	A	B	H
BL1Q 1007	100	75	25
BL1Q 2007	200	75	25
BL1Q 2010	200	100	25
BL1Q 2510	250	100	25
BL1Q 3010	300	100	25
BL1Q 4010	400	100	25
BL1Q 2515	250	150	25
BL1Q 3015	300	100	25
BL1Q 4015	400	100	25
ALTRI MODELLI SU RICHIESTA			

BL2



MODELLO	DIMENSIONI (mm)		
	A	B	H
BL2 101	60	80	30
BL2 102	80	100	40
BL2 103	100	140	50