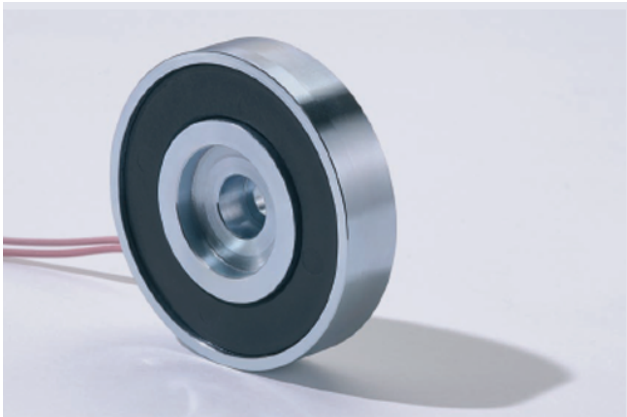


Elettromagneti sottili

ELETTROMAGNETI



- ✓ Dimensioni diam. da 56 a 170 mm
- ✓ Tenuta da 750 a 5.000 N
- ✓ Forma compatta
- ✓ Diversi sistemi di ancoraggio

Questa serie di elettromagneti sono utilizzati principalmente nella robotica, settore nel quale le dimensioni diventano fondamentali.

La bobina viene resinata (classe di protezione IP65 o IP54). L'alloggiamento del magnete e la superficie esterna sono zincate. L'ancoraggio si può eseguire tramite il foro filettato.

MODEL	DIMENSIONS (mm)		M x Profondità (mm)	Tenuta (N)	Potenza (W)	Peso (kg)
	D	H				
10 33106A00	56	13	3x11	750	7,1	0,2
10 3311A00	110	21	3x11	2050	14,7	1
10 33117A00	170	29	3x11	5000	31,4	3
Altri modelli disponibili su richiesta						