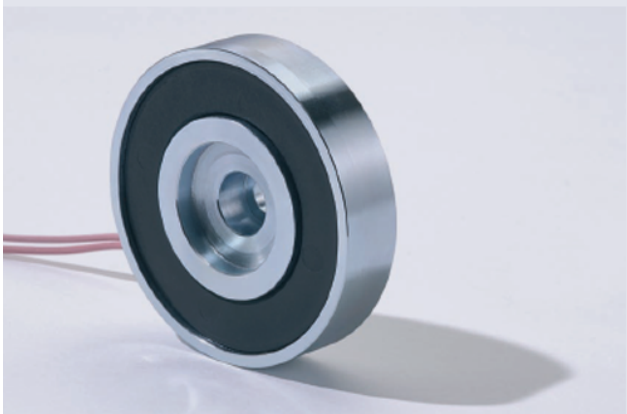


Elektrohaftmagnet Baureihe 1033

ELEKTROMAGNETE



- ✓ Abmessungen ab 56 bis 170 mm
- ✓ Haftkraft: 750 bis 5.000 N
- ✓ Kompakte und flache Bauform
- ✓ Verschiedenste Anschlussmöglichkeiten
- ✓ Standard-Nennspannung: 24 V DC

Diese Serienbaureihe zeichnet sich aus durch seine extrem flache Bauform und einer Durchgangsbohrung zur Spindel- oder Wellenaufnahme.

Dieser Typ wird vorzugsweise im Handling- und Robotikbereich eingesetzt, wo der Einbauraum eng, flach und kundenseitig beschränkt ist.

MODELL	Abmessungen (mm)		M x Tiefe (mm)	Haftkraft (N)	Power (W)	Gewicht (kg)
	D	H				
10 33106A00	56	13	3x11	750	7,1	0,2
10 33111A00	110	21	3x11	2050	14,7	1
10 33117A00	170	29	3x11	5000	31,4	3
Andere Abmessungen auf Anfrage						