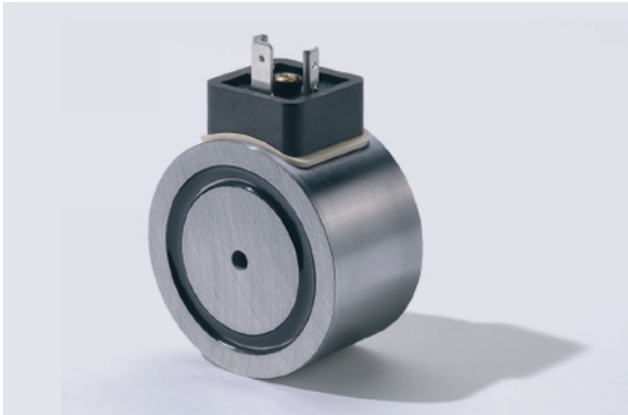


# Elettromagnete serie H

## ELETTROMAGNETI



- ✓ Dimensioni da 15 a 100 mm
- ✓ Tenuta da 45 a 4.890 N
- ✓ Forma compatta
- ✓ Diversi sistemi di ancoraggio

Questa serie di elettromagneti circolari ha una resa maggiore grazie alla dimensione del polo centrale. Vengono utilizzati nei casi di lavorazioni in spazi ristretti.

La bobina viene resinata (classe di protezione IP65 o IP54). L'alloggiamento del magnete e la superficie esterna sono zincate. L'ancoraggio si può eseguire tramite il foro filettato centrale sul retro dell'alloggiamento.

MODEL	DIMENSIONS (mm)		M x Profondità (mm)	Tenuta (N)	Potenza (W)	Peso (kg)
	D	H				
015H050	15	12	3x5	45	1,4	0,01
020H030	20	15	3x5	112	2,2	0,03
025H060	25	20	4x6	240	3,2	0,06
030H060	30	25	4x6	355	4,1	0,1
040H060	40	27	5x8	740	5,9	0,2
050H170	50	30	6x9	1.250	7,5	0,4
060H050	60	35	8x12	1.730	10,3	0,7
070H130	70	35	10x14	2.310	12,1	1
080H040	80	38	12x18	3.190	14,9	1,4
090H050	90	42	14x21	3.880	17,8	1,8
100H030	100	40	16x24	4.890	18,4	2.2
Altri modelli disponibili su richiesta						