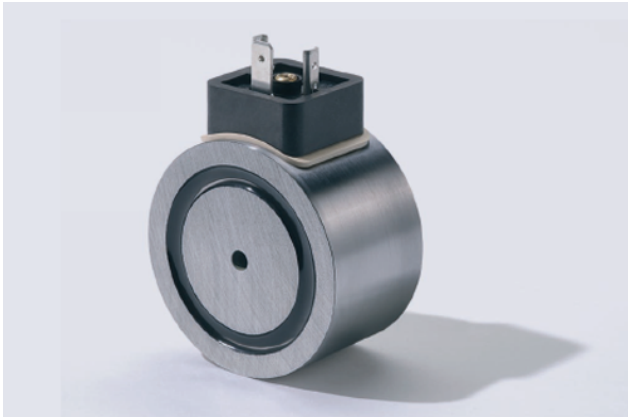


# Elektrohaftmagnet Baureihe H

## ELEKTROMAGNETE



- ✓ Abmessungen ab 15 bis 100 mm
- ✓ Haftkraft: 45 bis 4.890 N
- ✓ Kompakte Bauform
- ✓ Verschiedenste Anschlussmöglichkeiten
- ✓ Standard-Nennspannung: 24 V DC

Diese Magnete bieten gegenüber der Baureihe B bei gleicher Baugröße eine höhere Haftkraft. Dies wird durch eine größere Dimensionierung des Mittelpoles erreicht.

Diese Magnetsysteme werden vorzugsweise im Maschinen- und Werkzeugbau eingesetzt, wo keine Luftspalteinstellungen notwendig sind. Es ist dabei zu beachten, dass die vollständige Funktionsweise der Geräte nur bei direkter Auflage der Gegenplatte mit entsprechender Materialstärke gewährleistet ist.

MODELL	Abmessungen (mm)		M x Tiefe (mm)	Haftkraft (N)	Power (W)	Gewicht (kg)
	D	H				
015H050	15	12	3x5	45	1,4	0,01
020H030	20	15	3x5	112	2,2	0,03
025H060	25	20	4x6	240	3,2	0,06
030H060	30	25	4x6	355	4,1	0,1
040H060	40	27	5x8	740	5,9	0,2
050H170	50	30	6x9	1.250	7,5	0,4
060H050	60	35	8x12	1.730	10,3	0,7
070H130	70	35	10x14	2.310	12,1	1
080H040	80	38	12x18	3.190	14,9	1,4
090H050	90	42	14x21	3.880	17,8	1,8
100H030	100	40	16x24	4.890	18,4	2,2
Andere Abmessungen auf Anfrage						