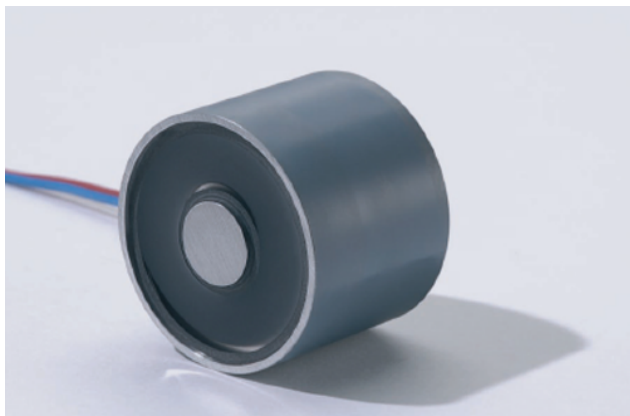


Elettromagnete permanenti circolari

ELETTROMAGNETI A MAGNETI PERMANENTI



- ✓ Dimensioni da 12 a 150 mm
- ✓ Tenuta da 8 a 3.500 N
- ✓ Forma compatta
- ✓ Diversi sistemi di ancoraggio

Questa serie di elettromagneti circolari vengono utilizzati nei luoghi in cui è richiesta una maggiore sicurezza, in quanto anche in caso di mancanza di corrente il magnete resta sempre attivo.

La bobina viene resinata (classe di protezione IP65 o IP54). L'alloggiamento del magnete e la superficie esterna sono zincate. L'ancoraggio si può eseguire tramite il foro filettato centrale sul retro dell'alloggiamento.

MODEL	DIMENSIONS (mm)		M x Profondità (mm)	Tenuta (N)	Potenza (W)	Peso (kg)
	D	H				
24 V DC; 25% ED						
01 32002B00	20	22	4x4,5	40	3,6	0,04
01 32003B00	35	28	4x5	160	4,6	0,15
01 32005B00	55	36	5x5	420	8,9	0,5
01 32007B00	70	45	8x5	720	13,3	0,9
01 32009B00	90	48	8x7,5	1200	21,7	1,5
01 32010B00	105	56	10x10	1600	28	2,7
01 32015B00	150	63	16x16	3500	40,5	6,4
24 V DC; 100% ED						
01 32003A1	32,2	40	4x4,7	260	6,2	0,02
24V DC; 100% ED / 15% ED						
PEM1213A	12	13	4x10	8	1	0,01
PEM1515A	15	15	4x10	30	1,5	0,02
PEM2020A	20	20	5x12	60	2	0,04
PEM2525A 15%ED	25	25	6x15	140	9,6	0,08
Altri modelli disponibili su richiesta						