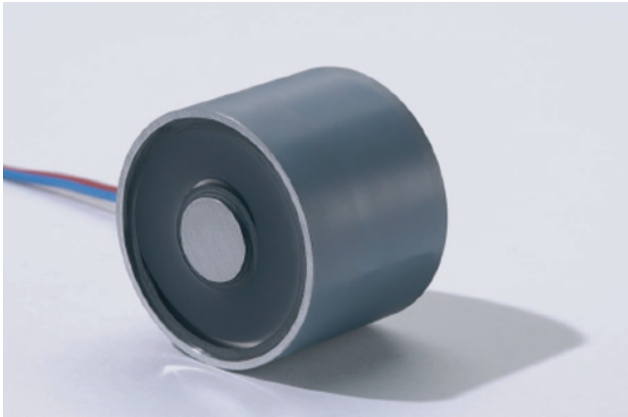


Permanent-Elektrohaftmagnet Baureihe 01 32

ELEKTROMAGNETE MIT DAUERMAGNETE



- ✓ Abmessungen ab 12 bis 150 mm
- ✓ Haftkraft: 8 bis 3.500 N
- ✓ Sicheres Halten bei Stromausfall
- ✓ Kein Restmagnetfeld nach dem Neutralisieren
- ✓ Standard-Nennspannung: 24 V DC

Diese Permanent-Elektrohaftmagnete sind elektrisch schaltbare Haftsysteeme. Sie bestehen aus einem Permanentmagneten und einer gleichspannungserregten Spule, die zur Neutralisierung des permanenten Magnetfeldes an den Polflächen dient. Der offene magnetische Kreis ermöglicht ein Halten von ferromagnetischen Werkstücken.

Diese Systeme werden dort eingesetzt, wo in stromlosem Zustand eine Last, ein Werkstück oder ein Maschinenteil zuverlässig und sicher gehalten werden soll.

MODELL	Abmessungen (mm)		M x Tiefe (mm)	Haftkraft (N)	Power (W)	Gewicht (kg)
	D	H				
24 V DC; 25% ED						
01 32002B00	20	22	4x4,5	40	3,6	0,04
01 32003B00	35	28	4x5	160	4,6	0,15
01 32005B00	55	36	5x5	420	8,9	0,5
01 32007B00	70	45	8x5	720	13,3	0,9
01 32009B00	90	48	8x7,5	1200	21,7	1,5
01 32010B00	105	56	10x10	1600	28	2,7
01 32015B00	150	63	16x16	3500	40,5	6,4
24 V DC; 100% ED						
01 32003A1	32,2	40	4x4,7	260	6,2	0,02
24V DC; 100% ED / 15% ED						
PEM1213A	12	13	4x10	8	1	0,01
PEM1515A	15	15	4x10	30	1,5	0,02
PEM2020A	20	20	5x12	60	2	0,04
PEM2525A 15%ED	25	25	6x15	140	9,6	0,08
Andere Abmessungen auf Anfrage						