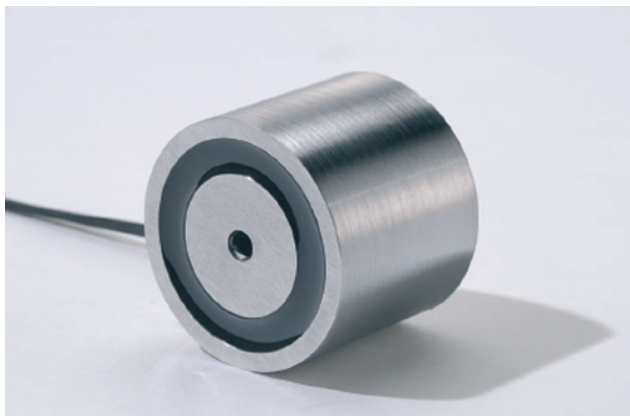


Elettromagnete serie B

ELETTROMAGNETI



- ✓ Dimensioni da 15 a 250 mm
- ✓ Tenuta da 36 a 30.000 N
- ✓ Forma compatta
- ✓ Diversi sistemi di ancoraggio

Questa serie di elettromagneti circolari vengono utilizzati preferibilmente nell'industria per la movimentazione e nel settore dell'automazione.

La bobina viene resinata (classe di protezione IP65 o IP54). L'alloggiamento del magnete e la superficie esterna sono zincate. L'ancoraggio si può eseguire tramite il foro filettato centrale sul retro dell'alloggiamento.

MODEL	DIMENSIONS (mm)		M x Profondità (mm)	Tenuta (N)	Potenza (W)	Peso (kg)
	D	H				
015B011	15	12	3x6	36	2	0.02
018B001	18	11	3x5	45	1.4	0.02
025B001	25	20	4x6	140	3.1	0.06
032B001	32	22	4x6	230	3.5	0.1
040B001	40	25.5	5x8	475	5.1	0.2
050B001	50	27	5x8	750	6.2	0.3
063B001	63	30	8x12	1.000	7.9	0.6
070B001	70	35	8x12	1.500	12	0.9
080B001	80	38	8x12	1.800	14.9	1.2
090B001	90	42	8x12	2.400	14	1.7
100B001	100	43	10x15	3.400	20.6	2
150B001	150	56	16x24	9.000	37	6
180B001	180	63	24x36	15.000	49	10
250B001	250	80	24x36	30.000	90	26

Altri modelli disponibili su richiesta